

Ideale Fliesen für die Design-Dusche

Der Duschboden der jeweiligen Serie steht in zwei Ausführungen zur Verfügung: als SURF® Basic mit Ablaufdeckel aus Metall oder SURF® Slot mit dem eleganten, praktisch unsichtbaren Fliesen-Ablaufdeckel. Die Ablauftechnik ist komplett verlegtfertig in die Fliese eingearbeitet.

Schön und funktionell

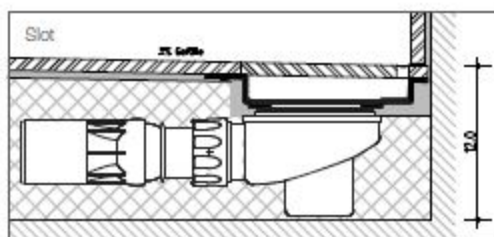
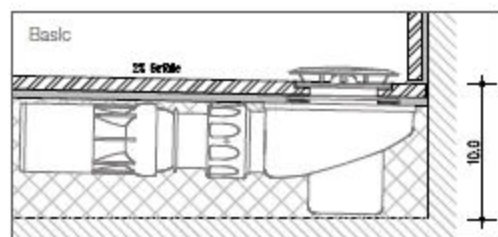
- » Minimalistisches Design
- » Verschiedene Oberflächen
- » Fugenlos
- » Reinigungsfreundlich
- » Siphon mit der Fliese wasserdicht verschraubt
- » Kostengünstig
- » Schnelle, einfache Montage



Duschbodensystem Basic mit Metallablaufdeckel



Duschbodensystem Slot mit Fliesenablaufdeckel





Der Bereich der Dusche (mit Gefälle) wird beim Einbau des Estrichs ausgespart. Fläche vor dem Einbau des Duschbodens von grobem Schmutz reinigen.



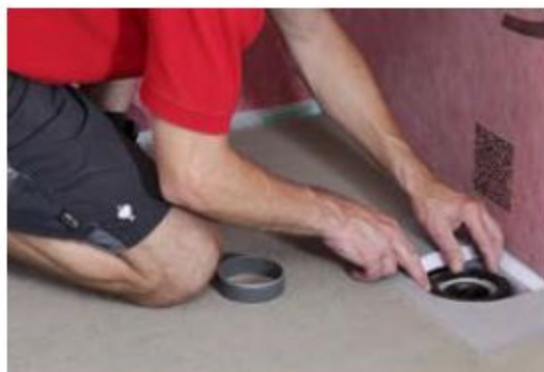
Randdämmstreifen und Trittschalldämmung einbauen. Bodenablauf in SURF-Hartschaumblock einsetzen und an der vorgesehenen Stelle im Duschbereich positionieren.



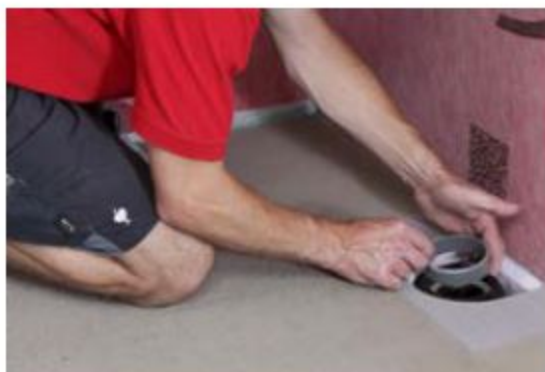
Bodenablauf exakt ausrichten und an Gebäudeentwässerung anschließen.



Schutzdeckel (Gelb) gegen Verunreinigung der Entwässerungsleitungen aufsetzen und Estrich mit einseitigem Gefälle (min. 2%) zum Bodenablauf einbauen. Hartschaumblock aussparen.



Nach dem Trocknen des Estrichs kann die vertikale Abdichtung im Wandbereich eingebracht werden. Anschließend Schutzdeckel vom Bodenablauf abnehmen und den Dichtungsring auf den Ablauftopf montieren.



Die mitgelieferte Montagehilfe ansetzen und den montierten Dichtungsring in den Hohlraum der Montagehilfe drücken.



Dichtflansch ansetzen und korrekte Positionierung prüfen. Die Montagehilfe erleichtert das Einsetzen um den Dichtungsring. Überlappung zur Wand ca. 50-70 mm.



Dichtschlämme auftragen, Dichtflansch vollsatt einlegen und andrücken.



Abdichtung am Boden (1-lagige Dichtschlämme + Abdichtungsvlies, oder 2-lagige Dichtschlämme) einbauen. Wand-Boden-Anschlüsse, Ecken und Estrichübergänge zusätzlich mit Dichtbändern versehen.



Fliesenkleber aufziehen, Fliese mit Ablauföffnung korrekt über dem Bodenablauf positionieren und verlegen.



Einbau des Duschbodens mit den beiden Fliesen mit Ablaufrinne links und rechts der Fliese mit Ablauföffnung fortsetzen. Anschließend den restlichen Belag mit dem gewünschten Fugenbild verlegen.



Wandfliesen einpassen und entsprechend dem gewünschten Fugenbild verlegen. Die Wandanschlussfuge wird mit einem elastischen Silikondichtstoff versiegelt.



Montagehilfe nach Abschluss der Fliesenverlegung entfernen und korrekten Sitz des Dichtungsringes am Kunststoff-Ablauftrichter prüfen.



Edelstahlring einsetzen und korrekt über den vorgesehenen Bohrung positionieren.



Durch die Befestigung des Edelstahlringes, mit den im Lieferumfang enthaltenen Schrauben, wird der Bodenablauf unter der Fliese fixiert.



Die Unterhaltsreinigung wird durch das herausnehmbare Sieb besonders einfach gestaltet.



Die keramischen Abdeckungen im passenden Design lassen die Ablauföffnung mit dem Belag verschmelzen und machen die Duschtentwässerung besonders unauffällig.



Im Lieferumfang sind zwei keramische Abdeckungen enthalten.